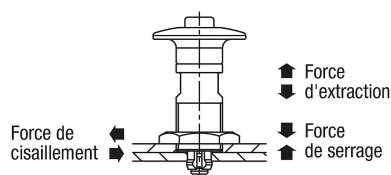


Description de l'article/illustrations du produit



Description

Description du produit :

La broche de fixation permet de relier rapidement et facilement, et sans contre-pièce, deux plaques différentes.

Matière :

Corps et bouton-poussoir en Inox.

Finition :

Corps et bouton-poussoir poli.

Nota :

Option de montage pour plaques d'épaisseur 3 - 12 mm.

Utiliser une plaque de base en matériau dur, comme en inox par ex.

En cas de dépassement de la force de maintien, on constate un espace de plus de 0,1°mm entre les plaques.

Mode d'emploi :

Tourner la broche de fixation dans la plaque à visser jusqu'à ce que le filetage soit visible de l'autre côté.

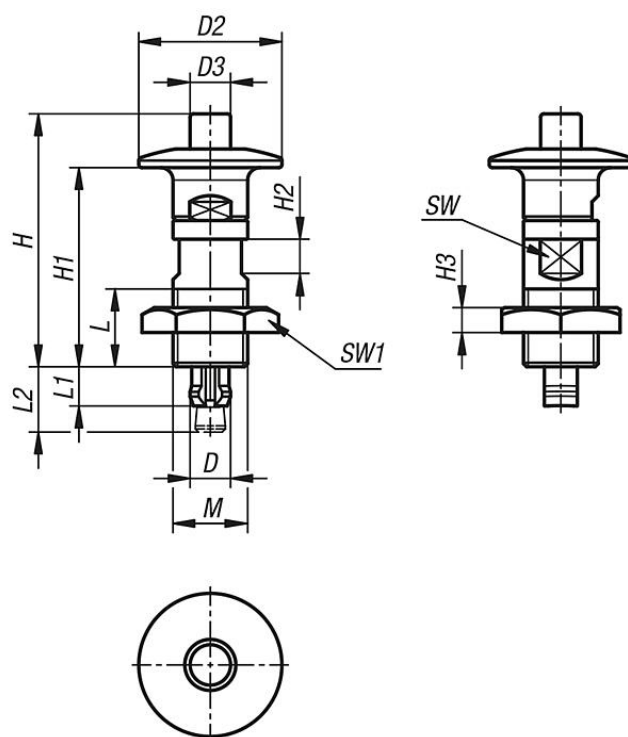
Appuyer sur le bouton et insérer la broche de fixation dans la plaque de base pré-usinée.

Tourner la broche de fixation dans l'autre sens jusqu'à ce que les deux plaques soient assemblées, puis bloquer avec le contre-écrou.

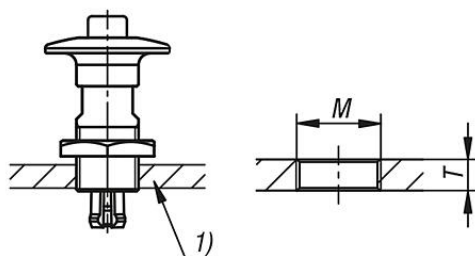
Indication de dessin :

- 1) Plaque à visser
- 2) Plaque de base

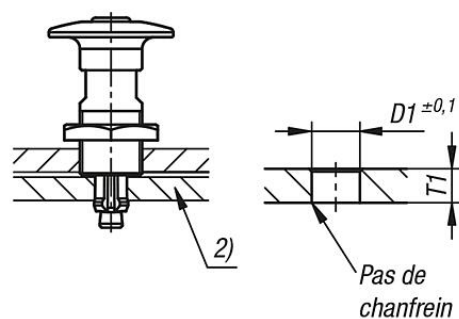
Dessins



Trou de fixation dans la plaque à visser



Trou de fixation dans la plaque de base



Aperçu des articles

Référence	D	D1	D2	D3	H	H1	H2	H3	L	L1	L2	M	SW	SW1	T	P1	Résistance thermique	Force de retenue N	Force de cisaillement kN	Force d'extraction F en kN	Force de serrage N
03192-30-173	6,5	6,5	23	6,5	40	32	5,5	4	12,5	6,5	10,5	M12x1	10	19	3-8	3	≤180 °C	30	0,2	0,15	3
03192-30-176	6,5	6,5	23	6,5	37	29	5,5	4	12,5	9,5	13,5	M12x1	10	19	3-8	6	≤180 °C	30	0,2	0,15	3
03192-30-193	8,5	8,5	32	10	51	41,5	7	4	16,5	6,5	11	M16X1	14	24	3-12	3	≤180 °C	60	0,4	0,3	6
03192-30-196	8,5	8,5	32	10	48	38,5	7	4	16,5	9,5	14	M16X1	14	24	3-12	6	≤180 °C	60	0,4	0,3	6

