



**Le confort de l'enrouleur automatique
pour charger votre voiture électrique**

 **GREEN REEL**
by Cable Equipements



Hier...



...et aujourd'hui



Vidéo - Cliquez ici

Faites le même geste qu'à la station-service

Pour charger votre voiture électrique :

- 1 - Tirez le câble, il se déroule
- 2 - Branchez, la voiture se recharge
- 3 - Débranchez, le câble se ré-enroule tout seul
- 4 - Prenez la route !



Plus rapide et plus propre

Utilisateur d'une voiture électrique ou hybride rechargeable : vous n'avez plus à ranger péniblement dans votre coffre un câble sale et humide



Plus sûr et plus durable

Le câble ne traîne plus au sol : il ne se détériore pas et ne risque pas de provoquer des chutes



Pour les particuliers

(résidentiel privatif : individuel ou collectif)



Pour les professionnels

(entreprises, collectivités, flottes de véhicules, hôtels, ...)

2 types de d'enrouleurs

Vous n'avez pas de borne de recharge

Monophasé

GREEN REEL borne 3.7
avec borne de recharge intégrée (3,7 kW)

Vous avez une borne de recharge

Monophasé

maxi 7,4 kW

GREEN REEL 7.4

Triphasé

maxi 22 kW

GREEN REEL 22



Tous les modèles sont disponibles sur demande avec des prises type 1.

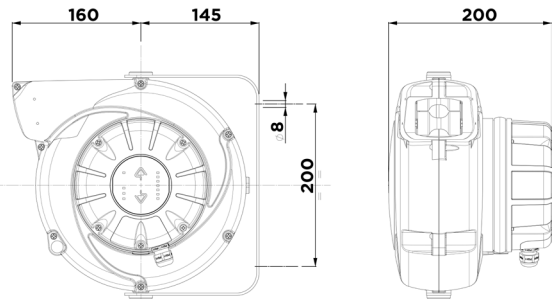
Enrouleur avec borne de recharge intégrée (3,7 kW)

Le GREEN REEL borne 3.7, c'est :

- la fonction d'une borne de recharge 3,7 kW
- le confort d'un enrouleur à rappel automatique dans un seul appareil

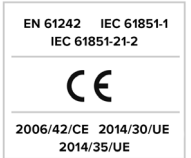
Caractéristiques

- Carter plastique
- Enrouleur : IP42
- Fiche : IP44
- Bride pivotante
- Cliquet qui permet de dérouler juste la longueur voulue pour que le câble ne traîne pas par terre
- Puissance maxi 3,7 kW – 16A monophasé
- Prise en sortie : type 2 VDE-AR-E2623-2-2



Ces enrouleurs sont à considérer comme des composants d'une installation électrique globale. Cette installation doit être réalisée par un professionnel qualifié, auquel il incombe de fournir les éléments complémentaires nécessaires à en assurer la conformité.

⚠ Les enrouleurs sont équipés d'un ressort pour la récupération du câble, qui fonctionne en permanence. Il faut donc s'assurer que le câble est accompagné durant sa course, au déroulement et à l'enroulement.

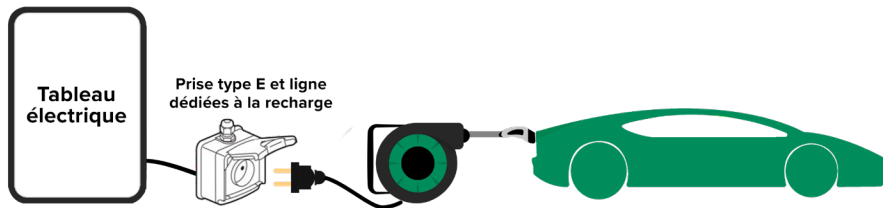


Installation

Livré avec un câble 1,50 m coté alimentation.

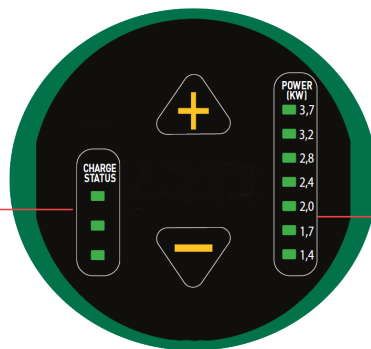
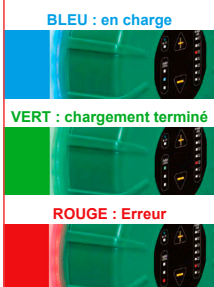
L'enrouleur doit être raccordé par un professionnel agréé avec prise femelle type E dédiée à la recharge et prise male type E (non fournies) selon norme NF C 61-314.

La prise en entrée doit obligatoirement être débranchée quand le GREEN REEL n'est pas utilisé.



Fonctionnement

La couleur vous informe de l'état de chargement



7 niveaux de puissance peuvent être sélectionnés :

kW	3,7	3,2	2,8	2,4	2,0	1,7	0,14
A	16	14	12	10	8,5	7,5	6

Modèle	Puissance maxi	Longueur	Alimentation	Câble en entrée	Prise Type 2	Code
GREEN REEL borne 3.7	3,7 kW	4 mètres	Monophasé 16A	1,50 mètre	En sortie	ERVWB-T2

Enrouleurs à installer après votre borne de recharge

Vous avez une voiture électrique ou hybride rechargeable ?
 Votre câble de charge est lourd et sale.
 Il est très difficile de l'enrouler à la main.
 Il prend trop de place dans votre coffre.
 L'enrouleur automatique GREEN REEL va changer votre quotidien.

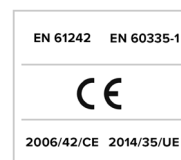
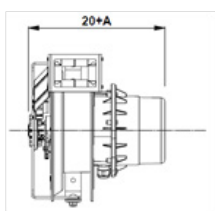
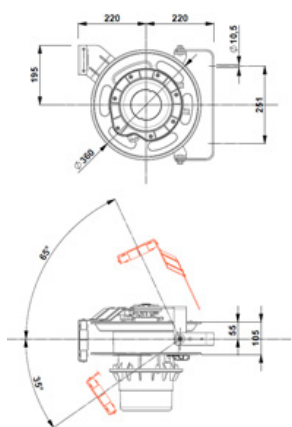
Caractéristiques

- Carter en acier
- Utilisable en extérieur :
 - enrouleur et câble : IP65
 - fiches : IP44
- Livré avec bride pivotante (pour usage horizontal)
- Disponible sur demande avec bride fixe (pour usage vertical)
- Guide-câble
- Cliquet qui permet de dérouler juste la longueur voulue pour que le câble ne traîne pas par terre
- Prises en entrée et en sortie : type 2 VDE-AR-E2623-2-2



Ces enrouleurs sont à considérer comme des composants d'une installation électrique globale. Cette installation doit être réalisée par un professionnel qualifié, auquel il incombe de fournir les éléments complémentaires nécessaires à en assurer la conformité.

⚠ Les enrouleurs sont équipés d'un ressort pour la récupération du câble, qui fonctionne en permanence. Il faut donc s'assurer que le câble est accompagné durant sa course, au déroulement et à l'enroulement.



Installation

Vous fixez le GREEN REEL au mur, à côté de la borne de recharge.

1. Raccorder la prise type 2 en sortie sur le véhicule à charger.
2. Raccorder la prise type 2 en entrée sur la station de charge.

Il est impératif de débrancher d'abord la prise en entrée raccordée à la station de charge avant de débrancher celle en sortie connectée au véhicule.

La prise en entrée doit obligatoirement être débranchée de la borne de recharge quand le GREEN REEL n'est pas utilisé.

Votre
borne de
recharge



Modèle	Puissance maxi	Longueur	Alimentation	Câble en entrée	Prise Type 2	Code
GREEN REEL 7.4	7,4 kW	10 mètres	Monophasé 32A	1 mètre	En entrée et en sortie	ERV07-S5-T2
GREEN REEL 22	22 kW		Triphasé 32A			ERV22-S5-T2

Pied-support pour enrouleur à rappel automatique

Conçu pour nos enrouleurs GREEN REELS et STEEL 500.

Permet de placer l'enrouleur à l'endroit souhaité.

Peut être adapté sur demande à tous les enrouleurs à rappel automatique de notre gamme.

Dimensions :
- Hauteur 1100 mm
- Section 70x70 mm

Code **ERXP**

