



Description

Matière :

Embout de poignée en thermoplastique PA6.
Tube de raccordement en thermoplastique PVC.

Finition :

Embout de poignée noir.
Tube de raccordement noir.

Nota :

Forme A :
Bouton-poussoir (inverseur)
2 LED
Connecteur 8 pôles

Forme B :
Arrêt d'urgence (2 ouvertures)
Bouton-poussoir (inverseur)
2 LED
Connecteur 12 pôles

Données techniques :

voir Téléchargements, Informations techniques
Type de raccordement : connecteur M12x1 à 8 ou 12 pôles.
Indice de protection : IP54 avec connecteur vissé.

Montage :

Fixation en façade.

Accessoires :

Poignées tubulaires en plastique avec embout en plastique 06980.
Connecteur à douille M12x1 avec verrouillage à vis 80150-10.

Indication de dessin :

- 1) Arrêt d'urgence
- 2) LED rouge
- 3) LED verte
- 4) Bouton-poussoir
- 5) Connecteur, M12x1

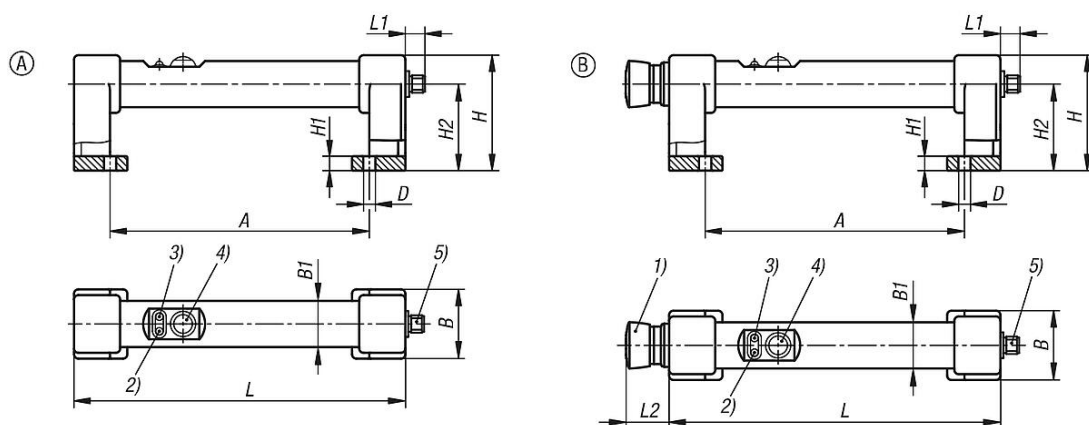
06980-10 Poignées tubulaires en plastique avec fonction de commutation électrique et un bouton-poussoir



Description de l'article/illustrations du produit



Dessins



Aperçu des articles

Référence	Forme	A	B	B1	D	H	H1	H2	L	L1	L2	Charge N
06980-10-180	A	180	48	32	8,5	80	10	60	230	13	-	1000
06980-10-1180	B	180	48	32	8,5	80	10	60	230	13	30	1000

