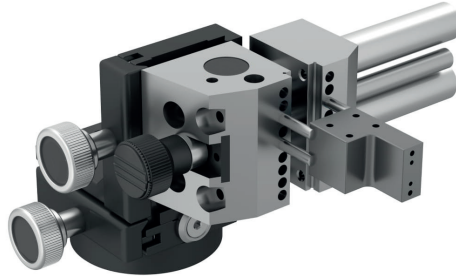


Dispositif de remplacement rapide

Le système de changement rapide de norelem est une solution flexible pour positionner et fixer de petites pièces sur des systèmes de mesure, des microscopes, des projecteurs de profil, etc. Il est idéal pour le serrage, la mesure et l'usinage de petites pièces. Le système est utilisé lorsqu'une force de serrage faible mais une grande précision sont requises.



Support à serrage rapide 33227-05 avec éléments angulaires en aluminium 33227-10 et étau de précision 33225

Propriétés :

- Système de changement rapide pour le serrage du point zéro des dispositifs
- Éléments de base pour l'adaptation à la machine ou à la table de mesure
- Élément de montage pour le positionnement libre dans l'espace 3D
- Éléments de serrage de toutes les catégories dans de nombreuses variantes et tailles
- Changement très rapide des éléments individuels et des montages complets
- Fixation par complémentarité de forme avec une grande précision de référence comme base pour le serrage au point zéro
- Qualité supérieure pour une longue durée de vie

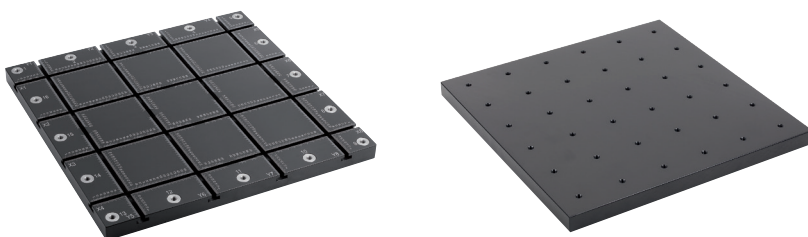
Avantages :

- Positionnement et serrage simples, très rapides, adaptés aux pièces et aux processus
- Transformation rapide pour de nouvelles pièces et de nouveaux processus
- Possibilité de fixer les pièces en dehors de la machine en temps masqué
- Dispositifs démontables à l'infini et entièrement nouveaux ou pouvant être montés de manière identique et répétitive
- Au lieu de la construction classique et inflexible de dispositifs à usage unique

Aperçu des produits :

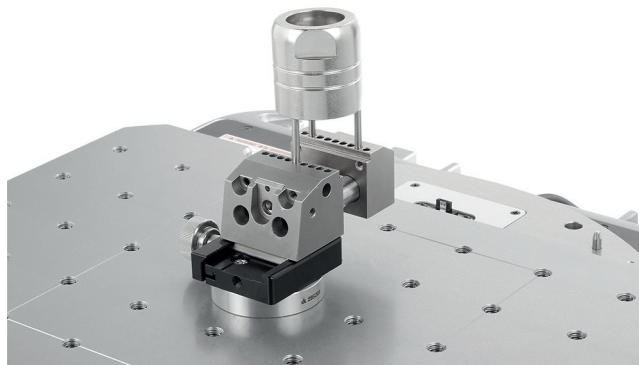
Plaques de base :

Les plaques de base 01041 avec rainure en T et 01042 avec trous taraudés M6 ou toute table de machine ou plaque de base peuvent servir de base pour un système de changement rapide de norelem.



Élément de base :

L'élément de base du système de changement rapide est le support de serrage rapide 33227-05, qui peut être monté directement sur une plaque de base ou une table de machine à l'aide d'une rainure en T ou d'un filetage. Les supports rapides servent d'interface entre la table de machine ou les plaques de base et les éléments de montage.



Support de serrage rapide 33227-05 monté sur une plaque de base combinée à un étau de précision 33225

Éléments de construction :

Les éléments de montage de norelem servent d'interface entre les éléments de base et les éléments de serrage. Les éléments de montage peuvent être reliés sans outil aussi bien aux éléments de base qu'aux éléments de serrage.

Le portefeuille de produits norelem comprend les éléments de construction suivants :

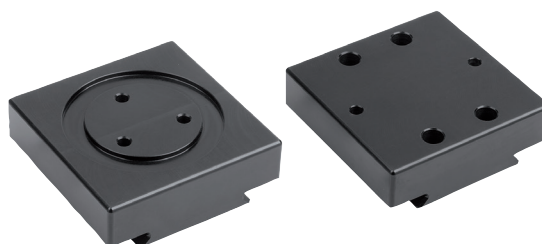
Adaptateur pour étaux de précision aluminium 33225-20

Adaptateur adapté aux étaux de précision en acier inoxydable, aluminium ou laiton, mini 33225-10 et étau de précision 33225



Adaptateur pour mandrin à trois mors aluminium 33226-05

Adaptateur pour mandrin à trois mors de précision Mandrin à main



Éléments angulaires en aluminium 33227-10

Peut être relié directement aussi bien au support rapide qu'aux adaptateurs ou aux systèmes de fixation.



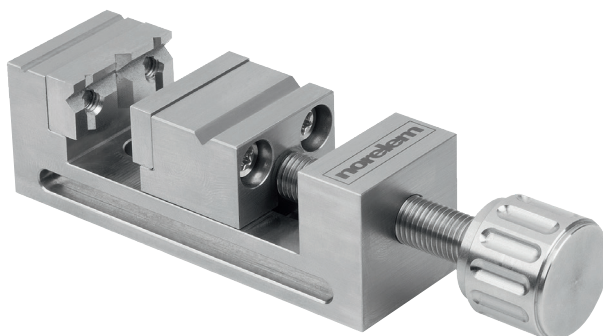
Éléments de serrage :

Les éléments de serrage de norelem peuvent être utilisés pour positionner et fixer de petites pièces.

La gamme de produits norelem comprend les éléments de serrage suivants :

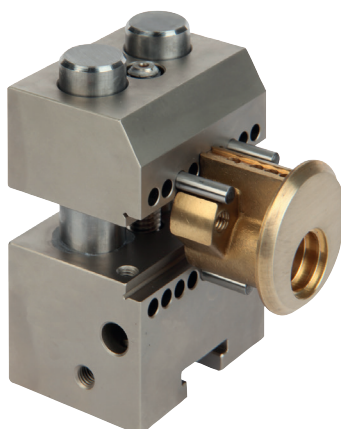
Étaux de précision en acier inoxydable, aluminium ou laiton, mini 33225-10

Les étaux de précision en miniature sont une solution flexible pour positionner et fixer de petites pièces sur des systèmes de mesure, des microscopes, des projecteurs de profil, etc. Idéal pour le serrage, la mesure et l'usinage de petites pièces.



Étau de précision 33225

L'étau de précision est une solution flexible pour positionner et fixer facilement et rapidement des pièces à usiner pour la mesure sur des machines de mesure. Le serrage est possible par les mâchoires déportées ou par les goupilles enfichables dans les mâchoires. Il est ainsi possible de serrer également des pièces avec des alésages intérieurs. L'étau peut être placé sur la table de mesure en 4 positions, perpendiculaires entre elles.



Mandrin de précision à trois mors Mandrin de serrage manuel 33226

Ces mandrins à mors sont spécialement conçus pour les exigences où une faible force de serrage mais une grande précision sont requises. Pour le serrage intérieur et extérieur de pièces rondes. Le serrage de la pièce à usiner s'effectue simplement en tournant la bague de serrage à la main ou avec le levier de serrage fourni. Les mâchoires de serrage trempées sont étagées vers l'extérieur et réversibles. Pour la réversibilité, chaque mors de serrage est marqué de deux numéros. Le numéro qui figure sur la mâchoire de serrage orientée vers l'extérieur doit correspondre au numéro sur le corps de base.



Support d'aiguille 33227

Aucun adaptateur n'est nécessaire pour les supports d'aiguille, le support d'aiguille peut être monté directement avec l'élément de base. Idéal pour le serrage de pièces moulées. Les poussoirs à aiguille à ressort s'adaptent à la forme de la pièce lors de l'enfoncement de celle-ci. Le serrage des coulisseaux à aiguilles permet de les fixer. Les pièces à usiner peuvent ainsi être positionnées et fixées de manière reproductible dans le logement de pièce moulé.



Exemple de combinaison :

Plaque de base : 01042-30030020

Élément de base : 33227-05-106

Élément de montage : 33227-10-1 et 33225-20-25

Élément de serrage : 33225-10-25231

