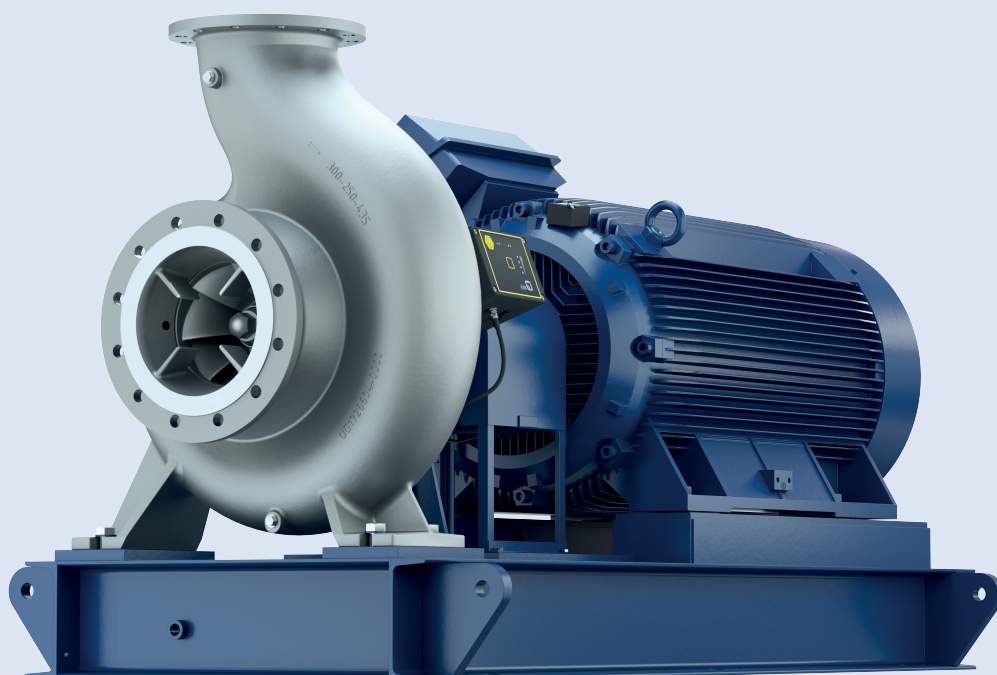


## MegaCPK – Pompe chimie normalisée

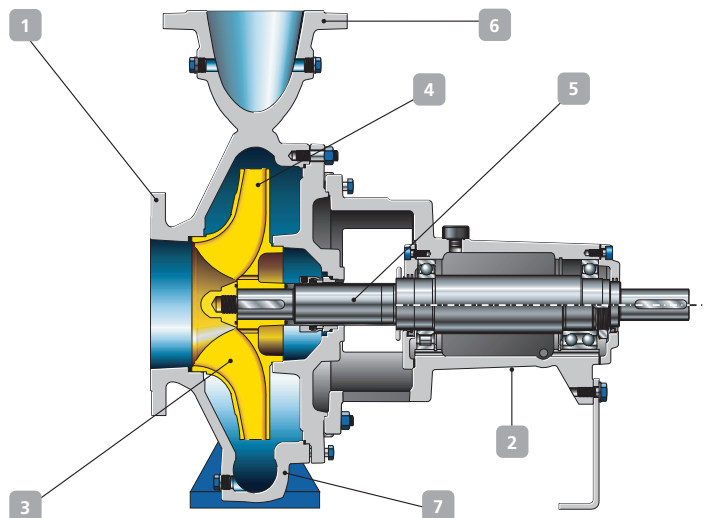


**Domaines d'emploi**  
Transport de liquide  
agressifs organiques ou  
inorganiques dans les  
domaines suivants :

- Chimie
- Pétrochimie
- Process industriels
- Sucrierie
- Systèmes anti-incendie / eau incendie
- Biodiesel, bioéthanol
- Dessalement d'eau de mer / osmose inverse
- Condensat
- Eau surchauffée
- Saumure
- Sidérurgie
- Fluides caloporteurs
- Détergents

**Pour plus d'informations :**  
[www.ksb.fr/produits](http://www.ksb.fr/produits)

# MegaCPK – Pompe chimie normalisée selon EN 22858 / ISO 2858 / ISO 5199 et selon la directive 94/9/CE (ATEX)



## 1 Conformité aux normes en vigueur imensions selon ISO 2858, complétées par des diamètres nominaux diamètres nominaux

- DN 25 et  $\geq$  DN 200
- Conception selon ISO 5199
- Essais d'acceptation / inspections selon ISO 9906

## 2 Grande sûreté de fonctionnement et coûts d'exploitation réduits

Consommation d'énergie réduite, optimisation des pièces de rechange et robustesse, facilité d'entretien

## 3 Efficacité énergétique

Caractéristiques hydrauliques optimisées pour un meilleur rendement avec vis de gavage optionnelle sur certaines tailles. Fonctionnement sobre en énergie préservant les ressources et l'environnement.

## 4 Coûts d'investissement réduits

Les points de fonctionnement requis peuvent être atteints avec des tailles de pompe plus petites

## 5 Large gamme de variantes pour toutes les applications

Tous les types d'étanchéité d'arbre sont autorisés, notamment les garnitures de presse-étoupe, les garnitures mécaniques simples et doubles et les garnitures cartouches.

## 6 La bonne taille pour chaque application

79 tailles d'hydraulique disponibles permettant de couvrir une large plage de points de fonctionnement à des rendements élevés

## 7 Maintenance aisée

Ex. en termes de stockage quatre paliers suffisent pour couvrir l'ensemble des besoins de rechange de toutes les tailles installées.

### Matériaux (au choix)

Fonte grise JL1040/A48CL35  
 Acier moulé GP240GH+N/A216GrWCB  
 Acier inox 1.4408/A743GrCF8M  
 Duplex 1.4593/1.4517/A995GrCD4MCuN  
 Matériaux spéciaux

### Caractéristiques techniques

Débit	jusqu'à 1160 m <sup>3</sup> /h (50 Hz) jusqu'à 1400 m <sup>3</sup> /h (60 Hz)
Hauteur manométrique	jusqu'à 162 m (50 Hz) jusqu'à 233 m (60 Hz)
Température de service	entre -40 °C et +400 °C
Pression de service	jusqu'à 25 bar



KSB S.A.S.  
 4 allée des Barbanniers  
 92635 Gennevilliers Cedex (France)  
 www.ksb.com/fr-fr