

Description de l'article/illustrations du produit

**Description****Matière :**

Boulon en acier de traitement, traité.
 Manille en acier de traitement, traitée.
 Élément fileté en inox 1.4542.
 Bouton-pression en aluminium.
 Ressort en inox.

Finition :

Boulon phosphaté au manganèse.
 Manille phosphatée au manganèse.
 Élément fileté durci par précipitation.
 Bouton-pression anodisé orange.

Nota :

Ces boulons de support filetés sont utilisés comme éléments porteurs rapides et simples avec leur manille mobile.
 En appuyant sur le bouton-pression, les segments filetés peuvent être déverrouillés et le boulon de support fileté peut être inséré dans le taraudage ou en être retiré. Lorsque le bouton-pression est relâché, les segments filetés se verrouillent en toute sécurité. Le vissage et le dévissage chronophages ne sont donc plus nécessaires, comme c'est par ex. le cas avec un anneau de levage.

La manille pivote à 180°. Le loquet de sécurité dans la manille protège le bouton-pression de tout détachement involontaire sous l'effet d'une traction en ligne droite.

La condition préalable à toute utilisation est un taraudage compatible et un matériau d'une résistance adaptée.

Chaque boulon de support fileté est accompagné d'un mode d'emploi détaillé.

Protégé contre la corrosion.

Certifié par le TÜV.

Indications X min., F1, F2 et F3 avec une sécurité multipliée par 5.

Plage de température :

max. +250 °C.

Montage :

Montage :

1. Appuyer sur le bouton et le maintenir enfoncé.
2. Insérer le boulon de support fileté.
3. Relâcher le bouton (le bouton doit retrouver sa position initiale).
4. Visser le boulon de support fileté à la main jusqu'à ce qu'il repose intégralement sur toute la surface d'appui.
5. Il faut s'assurer que les segments filetés sont bien enclenchés dans le filetage de logement.

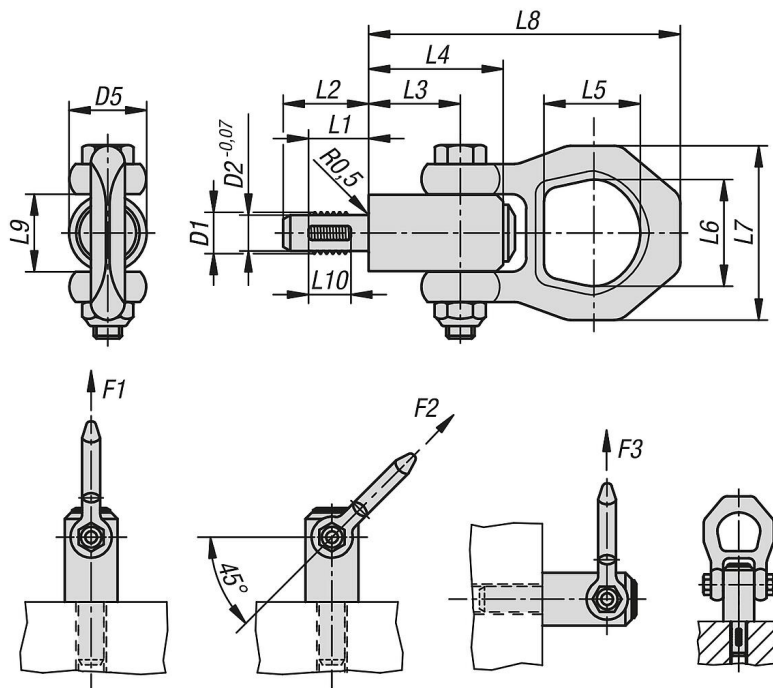
Démontage :

1. Dévisser le boulon de support fileté d'env. un quart de tour dans le sens inverse des aiguilles

Description de l'article/illustrations du produit

- d'une montre.
2. Appuyer sur le bouton et le maintenir enfoncé.
3. Retirer le boulon de support fileté.
4. Relâcher le bouton.

Dessins



Aperçu des articles

Référence	D1	D2	L1	L2	L3	L4	L5	L6	L7	L8	L9	L10	F1 kN	F2 kN	F3 kN
07785-08	M8	6,62	12	17,8	25,7	36	27	30	49	87,5	21,5	8	2,1	0,9	0,8
07785-10	M10	8,35	14	20	25,7	36	27	30	49	87,5	21,5	10	3,9	1,5	1,5
07785-12	M12	10,07	17	24	25,7	36	27	30	49	87,5	21,5	12	6,2	2,5	2,3
07785-16	M16	13,8	17	24	25,7	36	27	30	49	87,5	21,5	12	8,4	4,5	4,2
07785-20	M20	17,25	22	30	36,5	52	32,6	36	56	114	26	17	16,6	7,7	5,8
07785-24	M24	20,7	27	36	42	60	50,6	49,8	82	152	36	22	23	11,1	8,6