



# DAVOC



## MAÎTRISE DES RISQUES DE CHUTE

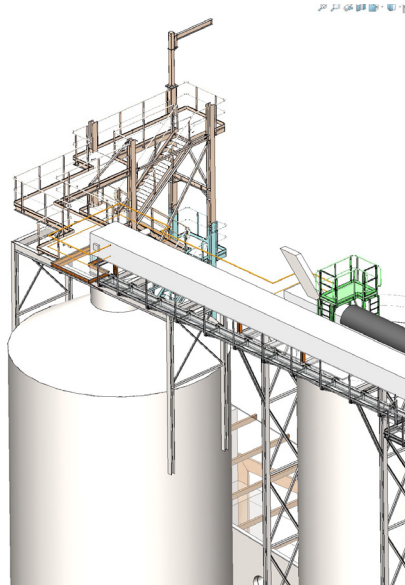
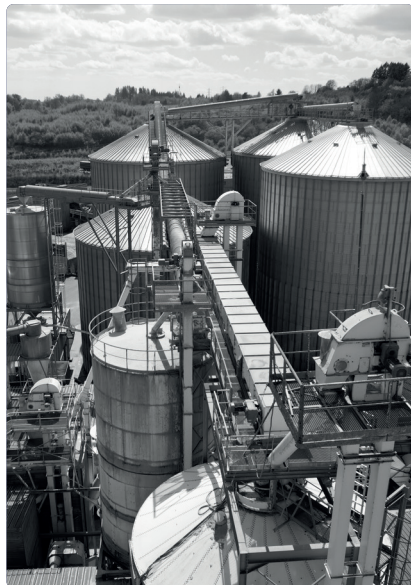
DIAGNOSTIC ET CONSEIL | MAÎTRISE D'ŒUVRE | CONCEPTION ET CALCUL | CONTRÔLE ET TEST



# NOS MÉTIERS

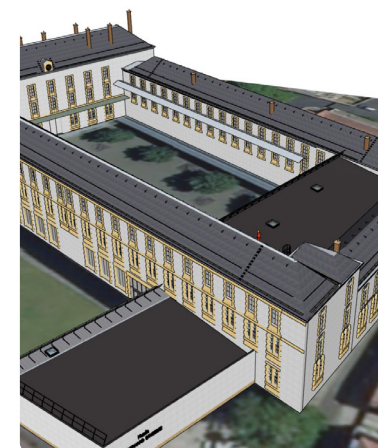
- > Etat des lieux et de la situation de travail actuelle (documentation existante, moyens mis à disposition, méthode d'intervention en vigueur, ...).
- > Compréhension des métiers et activités des techniciens lors d'interventions à risque de chutes.
- > Evaluation des risques de chutes (quantifier, hiérarchiser, ...) en fonction des opérations.
- > Modélisation 3D des situations de travail étudiées dans leur environnement.
- > Préconisations de plusieurs solutions techniques de sécurisation comprenant l'ensemble des phases de l'intervention (accès, circulation en hauteur et poste de travail).
- > Réalisation de modèles 3D des solutions proposées et intégration dans la modélisation de la situation de travail.
- > Estimations budgétaires de solutions techniques présentées.

Audit de 6 zones techniques d'intervention des équipes de maintenance sur un site d'INDUSTRIE du BOIS, avec préconisation de diverses solutions d'accès, de passerelles, de garde-corps et de lignes de vie rail



# NOS MOYENS

- > Matériels :
  - Drones
  - Laser LEICA Caméra
- > Logiciels :
  - SolidWorks 2024
  - Sketchup PRO 2024
  - Autocad
  - GRAITEC Advance Design 2022
  - RDM7



Diagnostic des risques de chutes lors des interventions de maintenance et d'entretien sur les toitures du MUSÉE D'AGESCI de NIORT, avec des conseils schématisés sur les moyens d'accès, de circulation et de sécurisation contre les chutes pour les différents postes de travail investigués.

## POURQUOI ?

Conformément aux réglementations en vigueur et aux normes applicables, les audits représentent une pratique essentielle pour nos donneurs d'ordres. Ils permettent d'apporter des solutions aux problématiques liées à l'accès en hauteur, que ce soit sur les bâtiments, autour des équipements industriels ou encore sur les ouvrages d'art.

Il est primordial d'évaluer les pratiques actuelles en matière de sécurité en hauteur afin d'en mesurer l'efficacité et de les améliorer. S'appuyer sur l'expertise d'un bureau d'étude, permet de choisir la méthode de sécurisation contre les chutes en pleine connaissance des enjeux, garantissant ainsi des solutions pratiques, adaptées et durables.



Analyse des risques de chutes lors des interventions des équipes maintenance sur plus de 20 zones techniques d'une INDUSTRIE ALIMENTAIRE.

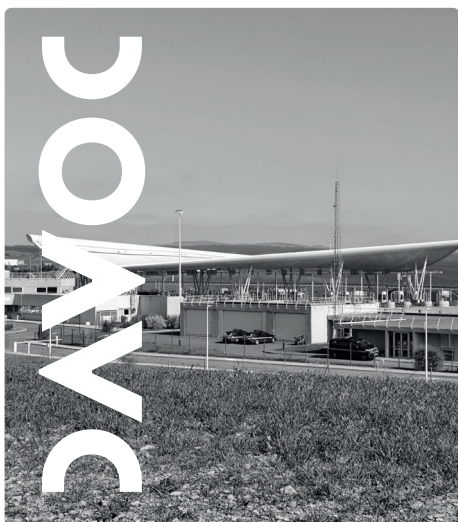
# NOS ATOUTS

- > L'agilité d'une PME à votre service.
- > Notre service de conseil s'appuie sur les **nombreux retours d'expérience** acquis lors de gestions de projets précédents. Ainsi, nos préconisations visent à atteindre les objectifs de performance en matière de sécurisation contre les chutes définis par les maîtres d'ouvrage tout en facilitant au maximum les tâches des intervenants en hauteur.
- > Une expertise et un savoir-faire mis en œuvre sur de **nombreux domaines d'activités** (Monuments historiques, Patrimoine immobilier public ou privé, Industrie chimique, Aéronautique, Agroalimentaire, Énergétique, Logistique, Ouvrage d'Arts, ...).
- > Un retour d'expérience enrichi de **nombreuses solutions** qu'elles soient fixes ou mobiles, collectives ou individuelles, de montées en compétences, de sous-traitances, ...
- > **Les préconisations et estimations** que nous proposons sont **réalisables**, visant à atteindre les objectifs de performance en matière de sécurité contre les chutes.



# PARLONS DE LA SUITE...

Vous accompagner, sur la suite du projet avec les missions de **MAÎTRISE D'ŒUVRE**.



Audit de la sécurisation contre les chutes du péage et des bâtiments administratifs du **VIADUC DE MILLAU**, avec préconisation de solutions mises en œuvre par la suite.



Avant-projet sommaire pour la sécurisation des interventions des équipes de maintenance de **VOLVO TRUCKS** sur une cabine de peinture d'essieux.



Diagnostic des risques de chutes pour les interventions des éclairagistes du **THÉÂTRE DE LA VILLE DE CASTRES**.

**TOULOUSE**

**LYON**

**PARIS**

05.61.20.56.93

| [davoc@davoc.fr](mailto:davoc@davoc.fr)

| [www.davoc.fr](http://www.davoc.fr)