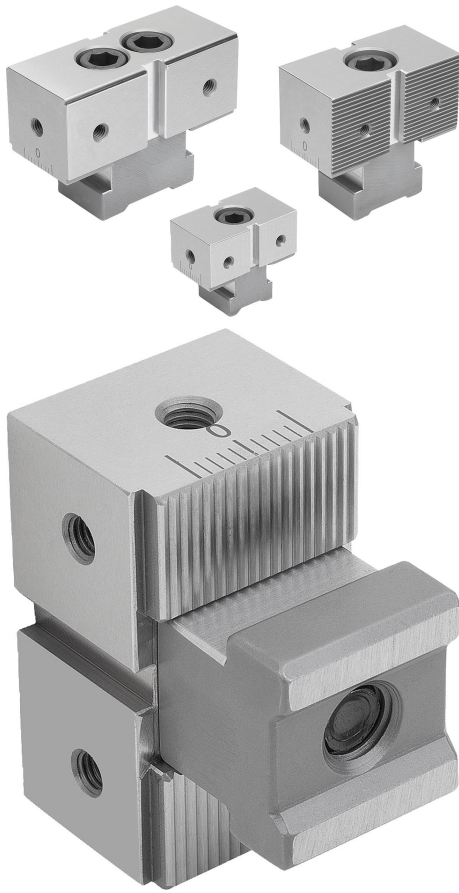


Description de l'article/illustrations du produit

**Description****Matière :**

Acier à outils.

Finition :

Trempe et rectifié (HRC 55 ±2).

Nota :

Il existe trois versions de mors fixes au choix :

- Version naturelle, forme A pour pièces pré-usinées.
 - Version striée, forme B pour pièces brutes.
 - Mors de serrage décalés, forme C pour le serrage avec un petit bord de serrage.
- Les alésages de fixation latéraux servent à fixer les butées. Les deux trous de fixation sur les surfaces d'appui permettent de monter deux supports universels supplémentaires pour une profondeur de serrage optimale des pièces.

Données techniques :

La force de serrage maximale ainsi que le couple de serrage pour chaque largeur des gammes de produits 41510, 41510-10 et 41510-20 doivent être respectés.

Utilisation :

Les mors fixes ES sont positionnés sur les glissières en fonction de la situation de serrage. Les dentures permettent d'obtenir un raccord sûr grâce au serrage de la vis de fixation. Des forces de serrage élevées des éléments de bridage peuvent ainsi être supportées. Grâce à son design étroit, le mors fixe ES convient tout particulièrement aux serrages avec des pièces de petite taille et des quantités importantes. Il est ainsi possible d'usiner de grandes séries de façon économique.

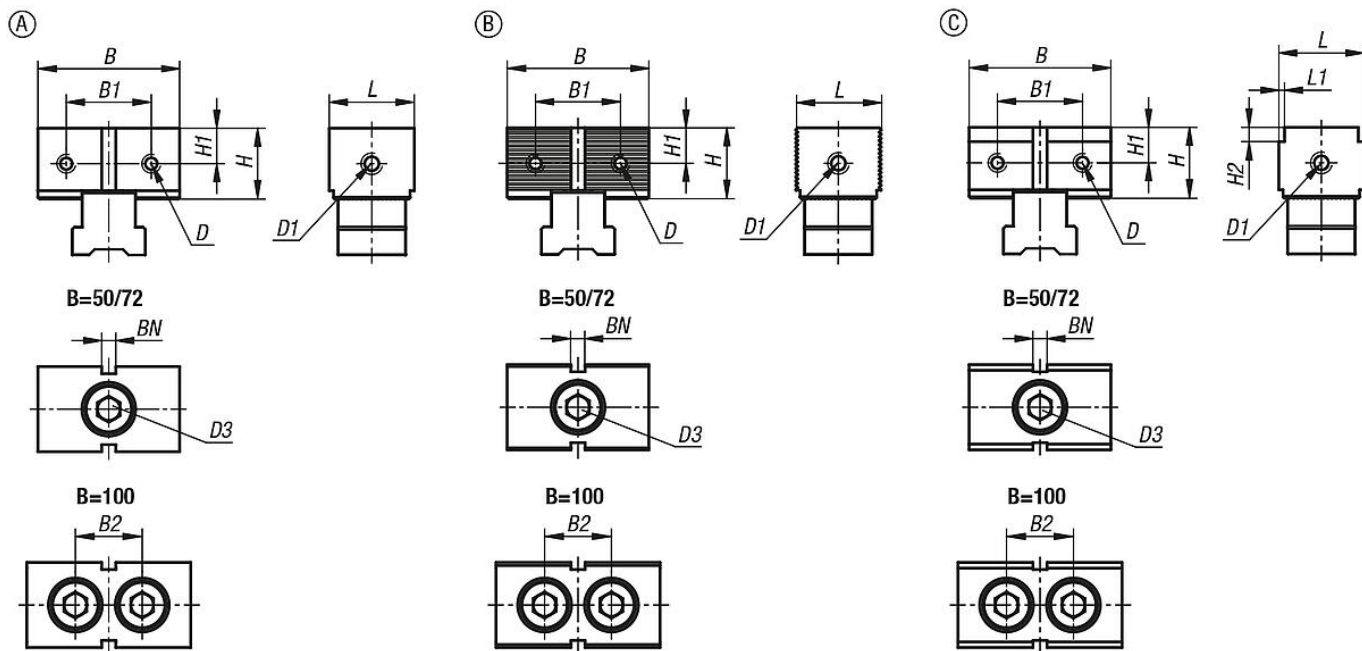
Avantages :

L'échelle latérale sur les glissières et les mors fixes permettent de régler précisément les positions des butées fixes.

Contenu de la livraison :

Mors fixe ES.
Vis de fixation.
Tasseau.

Dessins



Aperçu des articles

Référence	convient pour une largeur de système	Forme	Type de forme	L	B	H	L1	B1	B2	H1	H2	D Taraudage	D1 Taraudage	D3	BN=Largeur de la rainure
41502-0503001	50	A	lisse	30	50	25	-	30	-	12,5	-	M5	M6	M10x30	5
41502-0503002	50	B	strié	30	50	25	-	30	-	12,5	-	M5	M6	M10x30	5
41502-0503023	50	C	dégagé	30	50	25	2	30	-	12,5	2	M5	M6	M10x30	5
41502-0503053	50	C	dégagé	30	50	25	2	30	-	12,5	5	M5	M6	M10x30	5
41502-0724001	72	A	lisse	40	72	40	-	44	-	21,5	-	M6	M6	M14x1,5x50	8
41502-0724002	72	B	strié	40	72	40	-	44	-	21,5	-	M6	M6	M14x1,5x50	8
41502-0724023	72	C	dégagé	40	72	40	2	44	-	21,5	2	M6	M6	M14x1,5x50	8
41502-0724053	72	C	dégagé	40	72	40	2	44	-	21,5	5	M6	M6	M14x1,5x50	8
41502-1004401	100	A	lisse	44	100	43	-	64	26	22	-	M8	M8	M14x1,5x50	10
41502-1004402	100	B	strié	44	100	43	-	64	26	22	-	M8	M8	M14x1,5x50	10
41502-1004423	100	C	dégagé	44	100	43	2	64	26	22	2	M8	M8	M14x1,5x50	10
41502-1004453	100	C	dégagé	44	100	43	2	64	26	22	5	M8	M8	M14x1,5x50	10